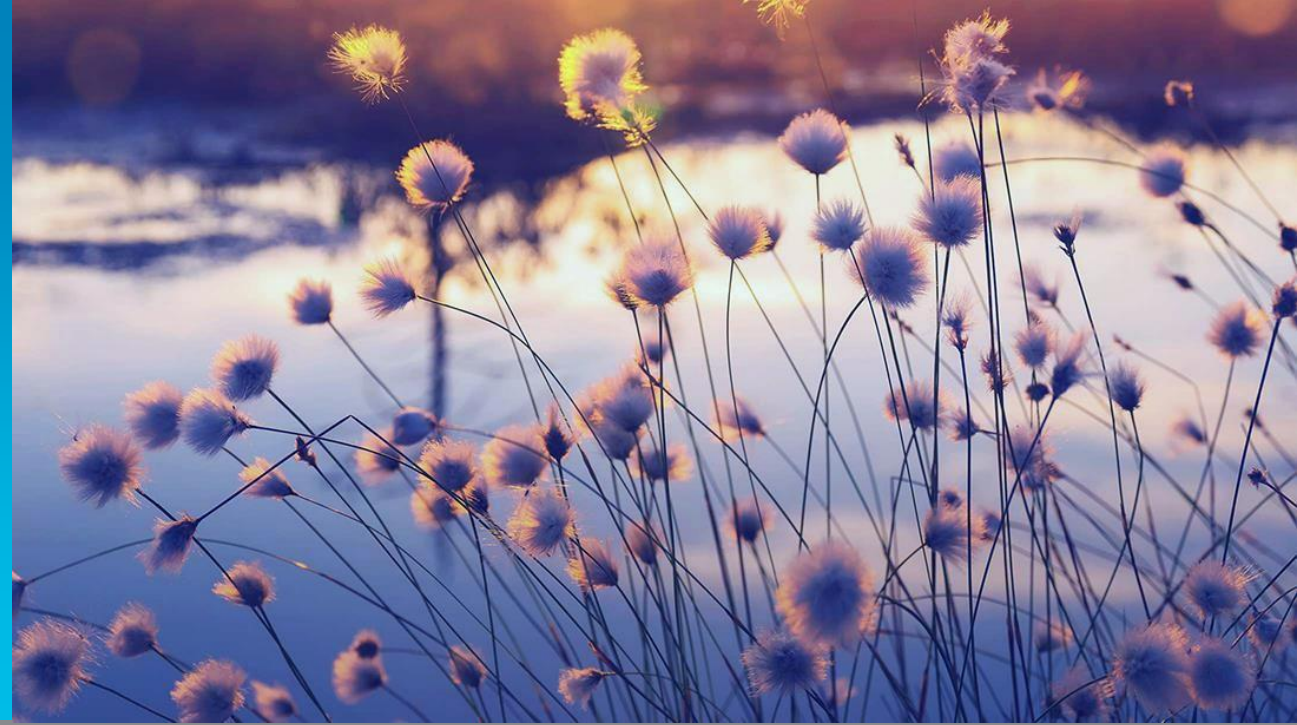




Банк России



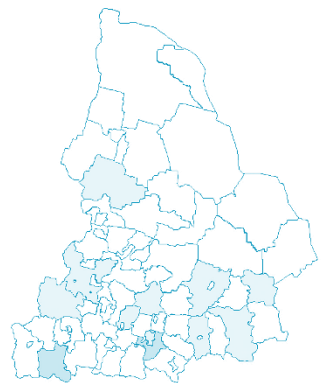
Повышение финансовой доступности на территории Свердловской области

С.А. Азанова
Уральское ГУ Банка России

июль 2022



Проведение мероприятий по повышению доступности платежных (банковских) услуг



2019г.
2 пилотных
муниципалитета



2020-2021 гг.
12 пилотных
муниципалитетов



2022-2023 гг.
46 пилотных
муниципалитетов





Организация работы по обеспечению финансовой доступности в 2022 г. в рамках «Дорожной карты»



Сформирована база данных инфраструктуры предоставления финансовых услуг в разрезе населенных пунктов регионов



Завершена оценка состояния финансовых услуг в населенных пунктах Свердловской области

Уровень финансовой доступности, %





Организация работы по обеспечению финансовой доступности в 2022 г. в рамках «Дорожной карты»

Проводится ежегодный всероссийский опрос ОМС МО по определению потребностей жителей в повышении доступности

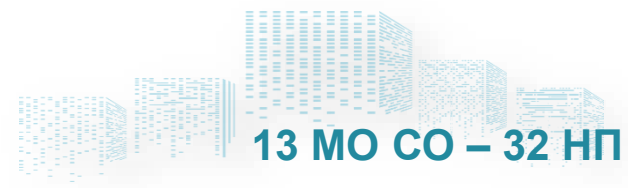




Организация работы по обеспечению финансовой доступности в 2022 г. в рамках «Дорожной карты»



Сформированы предложения о необходимости открытия точек платежных услуг на базе ОПС



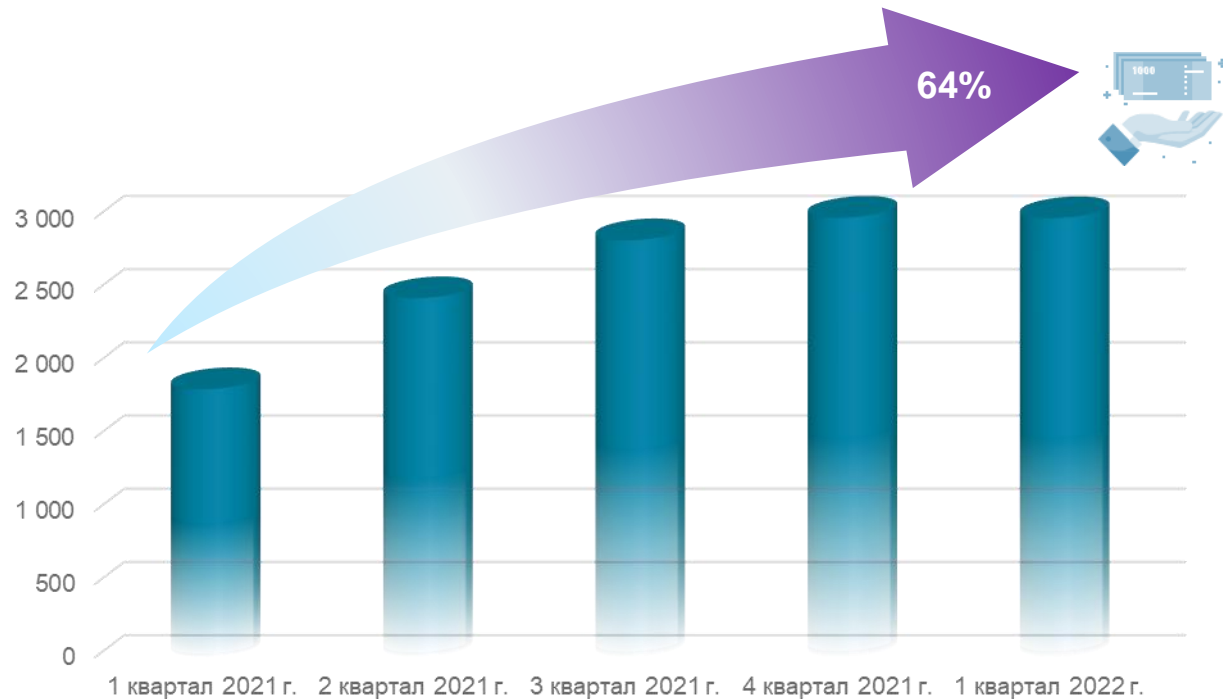


Организация работы по обеспечению финансовой доступности в 2022 г. в рамках «Дорожной карты»



Проводится работа по развитию сервиса «cash-out»

Объем снятия наличных денежных средств, тыс. руб.





Организация работы по обеспечению финансовой доступности в 2022 г. в рамках «Дорожной карты»



Получена информация о действующих маршрутах ППКО



- заключение договоров банковского счета и банковского вклада
- операции с наличными денежными средствами:
 - прием (выдачу) денежных средств для зачисления (списания) со счетов с использованием платежных карт
 - переводы без открытия банковского счёта (оплата государственных, коммунальных и иных платежей/ выдача денежных средств по договорам о пенсионном обеспечении и по договорам на выполнение государственных программ по выплате государственных пособий и компенсаций населению)



Организация работы по обеспечению финансовой доступности в 2022 г. в рамках «Дорожной карты»



Проведение мероприятий по повышению информированности населения

Информированность населения о возможностях банковской карты



КАРТА ЕСТЬ, А БАНКОМАТА НЕТ?
Если отделение банка и банкомат далеко, вы можете:

- 1** Оплачивать покупки в торговых точках
- 2** Оплачивать услуги ЖКХ в магазинах
- 3** Пополнять карту в отделениях почтовой связи
- 4** Снимать наличные в отделениях почтовой связи
- 5** Снимать наличные в магазинах во время покупки
- 6** Снимать наличные на АЗС во время заправки

ИСПОЛЬЗУЙТЕ ВСЕ ВОЗМОЖНОСТИ БАНКОВСКОЙ КАРТЫ!



Банк России

СПАСИБО ЗА ВНИМАНИЕ!